

Visie Rustenburg



Wonen in Rustenburg

Dat is wonen in het groen. In rust en ruimte op een bijzondere plek. Met respect voor de omgeving en de cultuurhistorische waarde bouwt Trudo op deze plek de komende jaren circa 90 duurzame woningen voor het sociale segment.

Daarbij houden we nadrukkelijk rekening met de cultuurhistorische waarde van Rustenburg. Dat zie je terug in materiaal- en kleurkeuze, bouwmethode, en het behoud van ruimte voor groen en ontmoeting. Rustenburg blijft een rustige oase in de stad, maar dan een oase die energiezuinig, biodivers en klaar voor de toekomst is.



Variatie

We willen graag variatie in het nieuwe Rustenburg aanbrengen. We bouwen daarom drie verschillende type woningen: S, M en L; allemaal gericht op kleine huishoudens, die vaak alleen in aanmerking komen voor een appartement. In Rustenburg krijgen zij de kans om in een grondgebonden woning met tuin of veranda te wonen.

Speerpunten

Een dorp in de stad

Rustenburg voelt als een dorp in de stad. De ruimte en rust die je in een dorp vindt, maar dan met alle gemakken en voorzieningen van een stad binnen handbereik. Kleinschaligheid en rust zijn de sleutelwoorden, maar reuring en rumoer zijn nooit ver weg. Tenminste, als je daarnaar op zoek bent.

In een dorp vind je verschillende typen huishoudens. En dat is in de Rustenburgstraat ook zo. We streven naar een mix van verschillende bewoners. De woningen zijn geschikt voor kleine huishoudens, voor jong én oud.

Helemaal nieuw in Rustenburg is de tuin-woning. Midden in het groen bouwen we een aantal kleinere woningen met een bijzondere indeling. Niet alleen zorgen deze 'S'-woningen voor de variatie die we graag zien; ze trekken ook een andere doelgroep aan dan de reguliere woningen. Zo ontstaat er in Rustenburg een gemêleerde groep bewoners, zowel in leeftijd als gezinssamenstelling.



Samenleven in Rustenburg

Wonen in Rustenburg is samenleven, met de nadruk op samen buitenleven. Kleine privétuinen worden omringd door een collectieve tuin: een buitenruimte voor alle bewoners van Rustenburg, waar ze elkaar kunnen ontmoeten, kunnen genieten en ontspannen. Trudo zorgt voor het onderhoud van de collectieve groene zones. Bewoners kunnen meehelpen als ze dat willen.

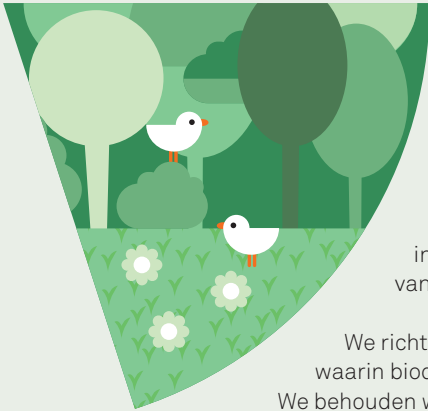
Rustenburg is een hechte buurt. Door de opzet van het plan krijgen bewoners alle kans elkaar te ontmoeten. Er is ruimte voor verschillende doelgroepen. Van jong tot oud en van eenpersoons-huishoudens tot kleine gezinnen. In Rustenburg kennen de burens elkaar. Ze kijken naar elkaar om en er is een prettige vorm van sociale controle. Zo is Rustenburg in de toekomst een levendige, gemêleerde wijk waarin bewoners graag met elkaar samenleven.



Behoud van eigenheid

Rustenburg is een bijzondere plek. Het karakteristieke uiterlijk van de woningen en het ruimtelijke aspect van de wijk vind je bijna nergens terug. De nieuwe woningen behouden de oorspronkelijke uitstraling. En ook het groene, weidse karakter van Rustenburg blijft in de nieuwe situatie overeind. Zo maken we de groene oase, die Rustenburg is, klaar voor de toekomst.

De woningen aan de straat roepen de oude woningen aan de Rustenburgstraat in herinnering. Kijkend door je oogharen, blijft het straatbeeld hetzelfde. Met één groot verschil. De nieuwe woningen zijn helemaal van deze tijd: circulair, biobased, energiezuinig en comfortabel.



Biodiversiteit & ecologie

In Rustenburg is niet alleen ruimte voor de mens, maar ook voor de natuur. Aan de basis van het plan staat een gedeelde tuin met veel vaste planten en bomen. Ecologische zones, die volledig begroeid zijn, creëren een rustige omgeving voor planten en dieren. Daarnaast zorgen we voor goede infiltratie van het regenwater door het aanbrengen van laagtes in het terrein.

We richten de tuinen in volgens een zorgvuldig groenplan waarin biodiversiteit en ecologische waarden centraal staan.

We behouden waardevolle bomen en geven ze meer ruimte, zodat ze betere groeikansen krijgen. Voor meer biodiversiteit vullen we het bestaande groen aan met een meer diverse beplanting. We passen voornamelijk inheemse soorten toe, zodat ze een goede ontwikkelkans hebben. We besteden veel aandacht aan een goede opbouw van bodembedekkers, struiken en bomen. Op die manier ontstaan er kwalitatief hoogwaardige groene zones waarin de bewoners van Rustenburg kunnen genieten van het groen en elkaar kunnen ontmoeten.



Duurzaam & innovatief

Op het gebied van duurzaamheid en innovatie is Rustenburg een bijzonder project. We streven ernaar om de woningen te bouwen met zo veel mogelijk circulaire en biobased materialen.

Dat doen we het liefst met een bouwsysteem dat een knipoog geeft naar het systeem waarmee de oude woningen gebouwd werden: met beperkte materialen en een korte bouwtijd. Dat doen we nu nog steeds, maar dan wel duurzaam, energiezuinig en betaalbaar. Met deze manier van bouwen houden we rekening met de grote uitdagingen van deze tijd: klimaat, milieu, schaarste, kosten en hergebruik.



Praktisch

Heb je vragen over Rustenburg?
Kijk dan regelmatig op

www.trudo.nl/rustenburgstraat

of stuur een mail naar

projecten@trudo.nl o.v.v. Rustenburg.