

# WONINGTYPES

## ECO-WONINGEN



## STRAATWONINGEN



## BESTAANDE WONINGEN



# STRAATWONINGEN

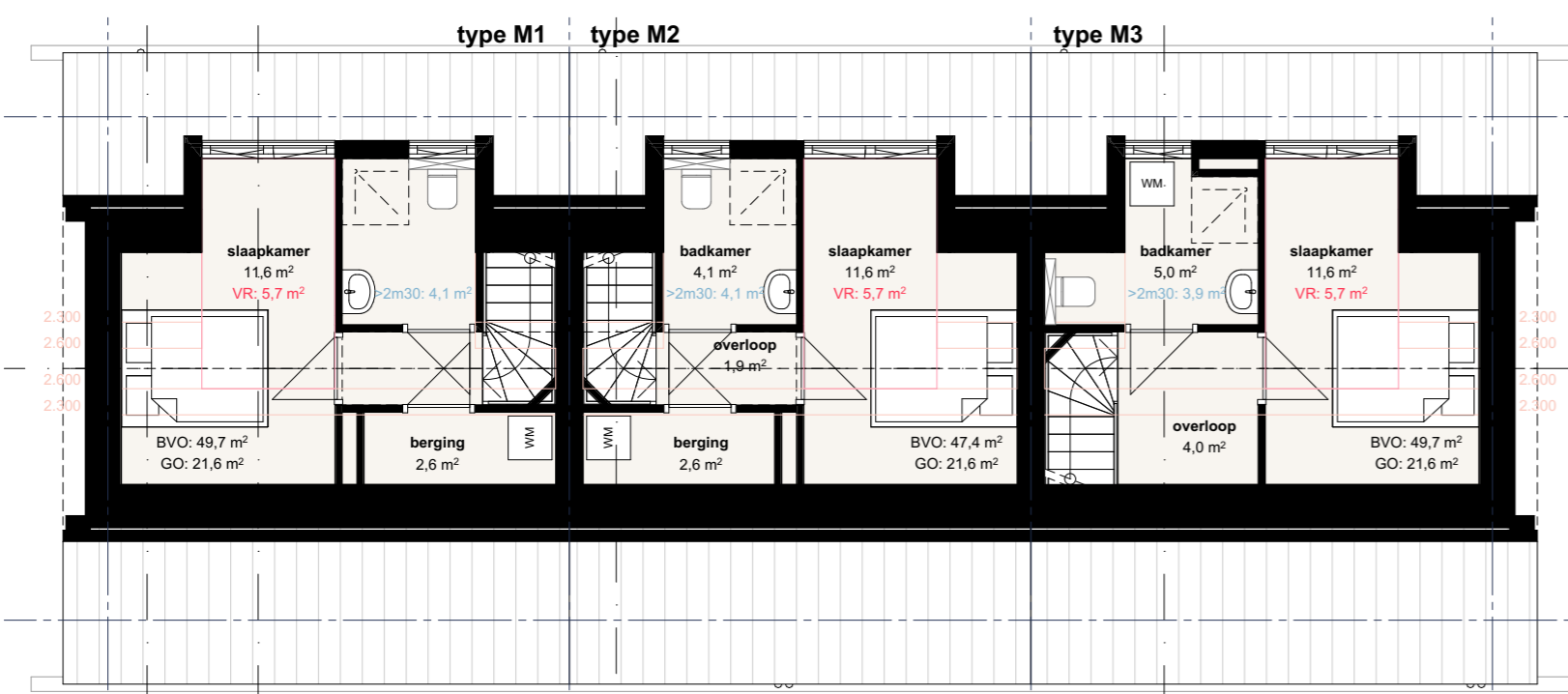


impressie

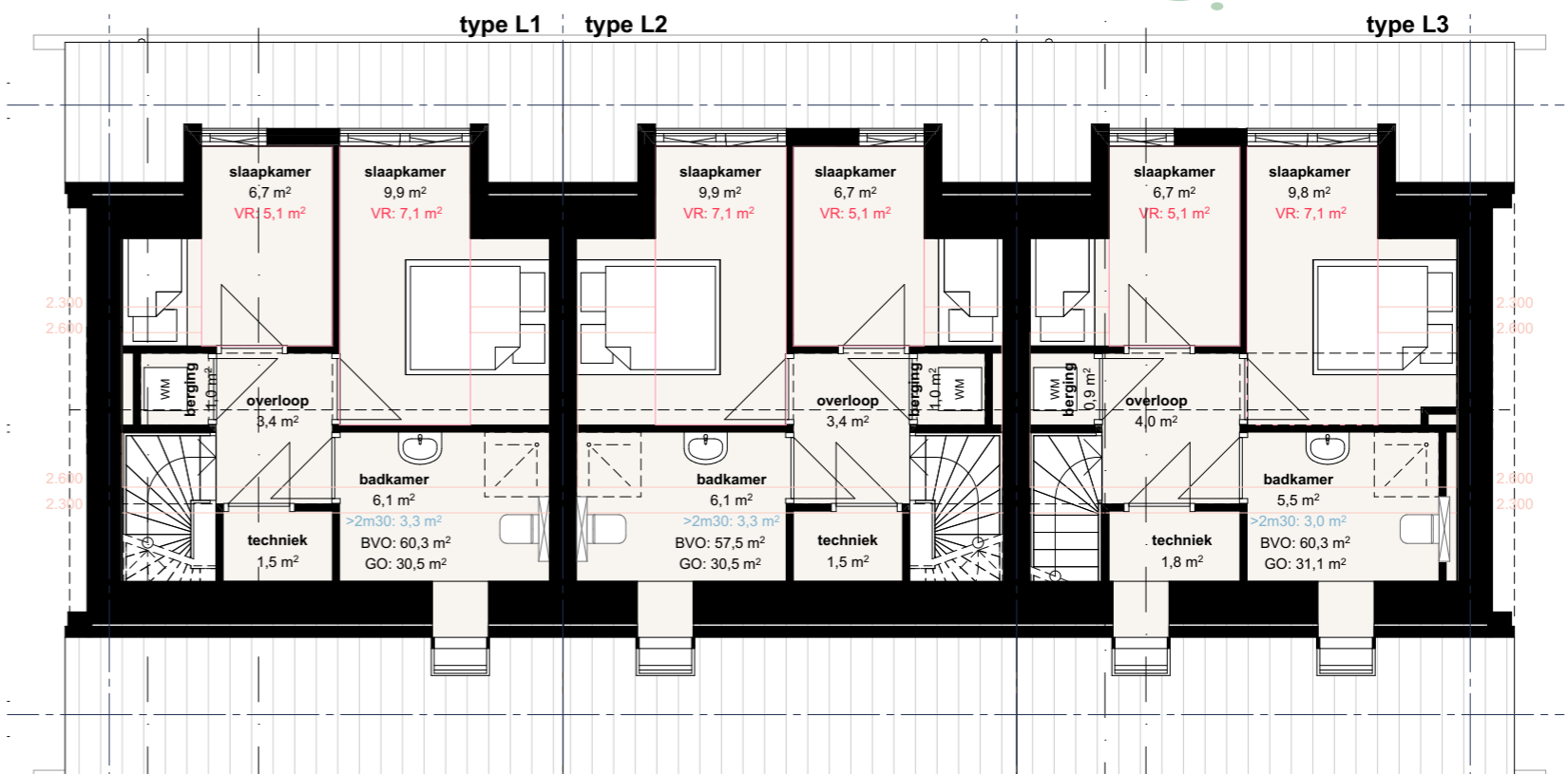
TYPE M (1-2p)



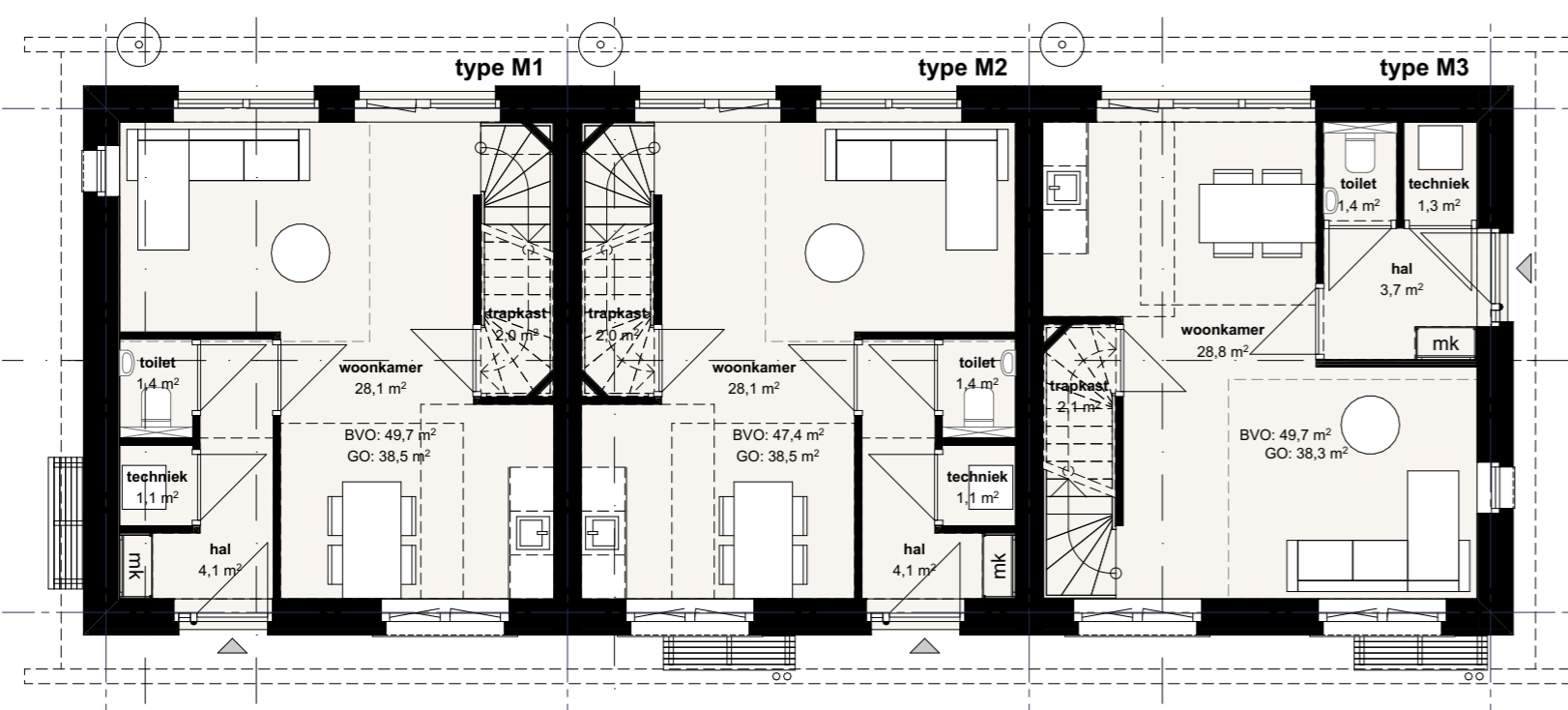
TYPE L (2-3p)



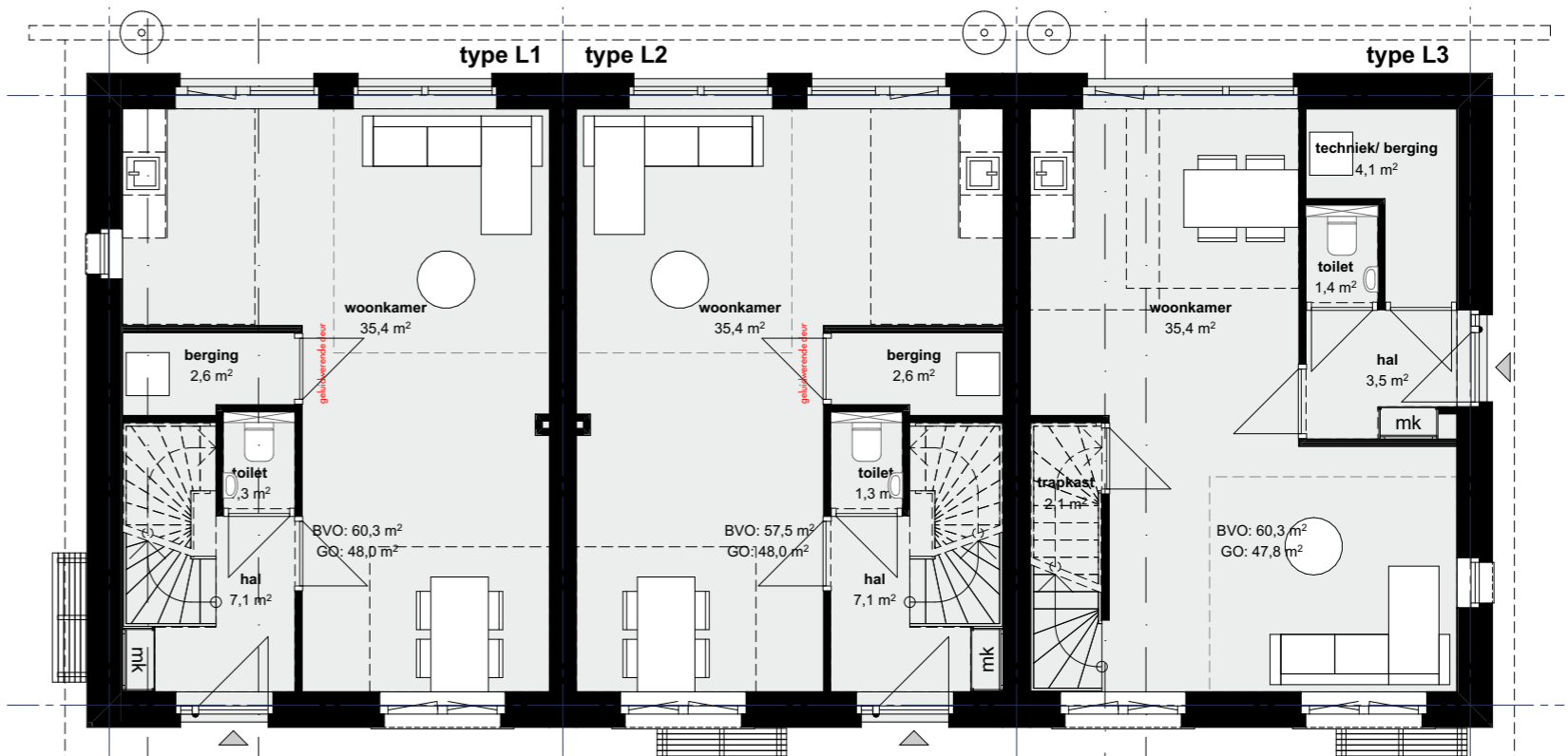
1e verdieping (1 slaapkamer)



1e verdieping (2 slaapkamers)



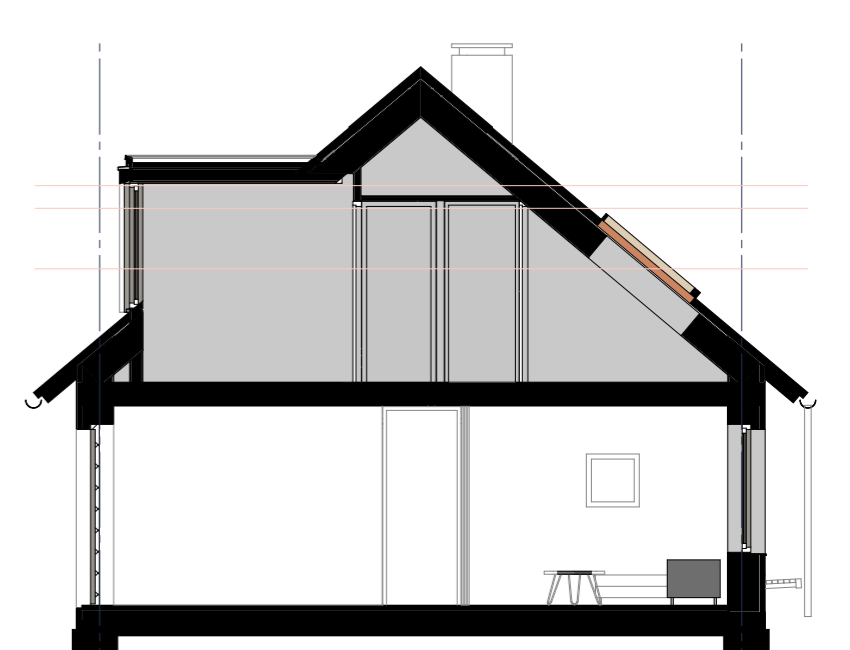
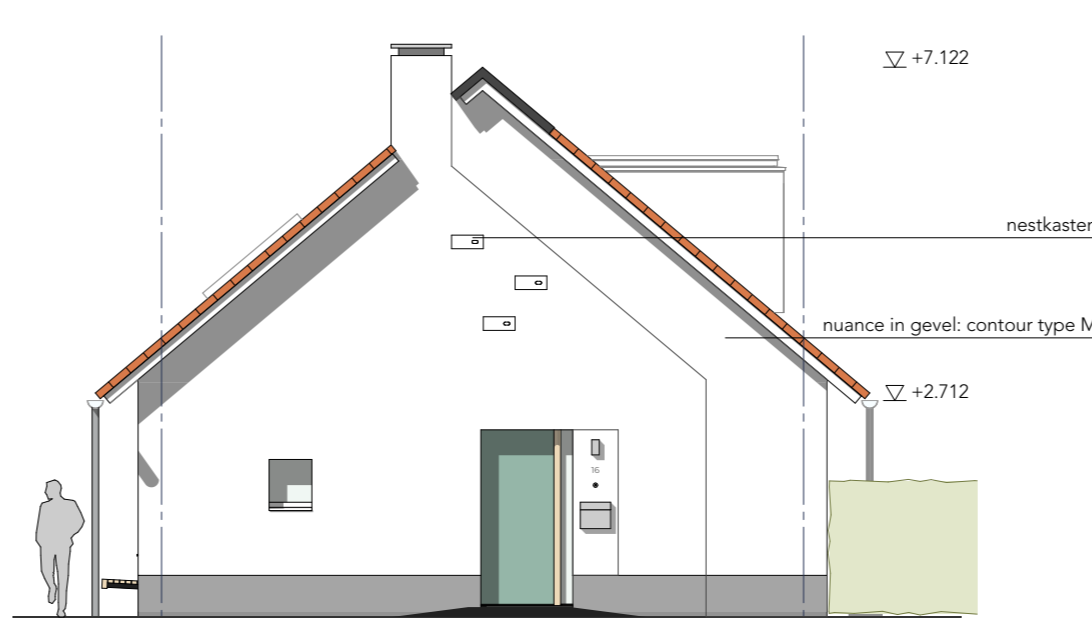
begane grond



begane grond



gevels (type L)



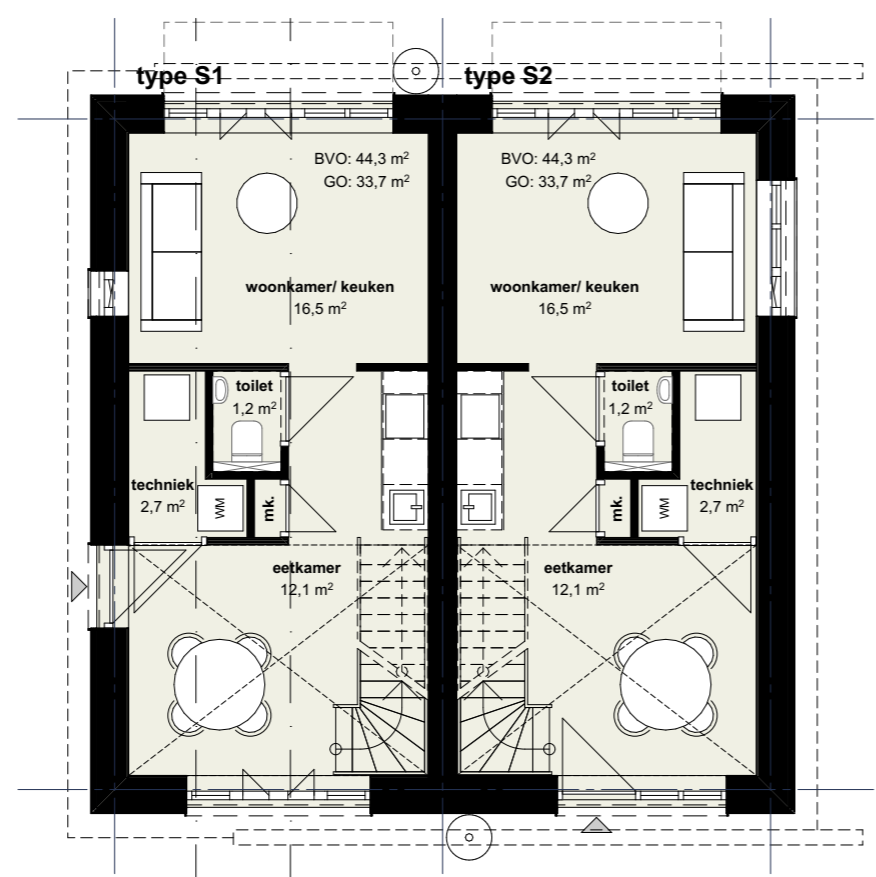
doorsnede (type L)

# ECO-WONINGEN

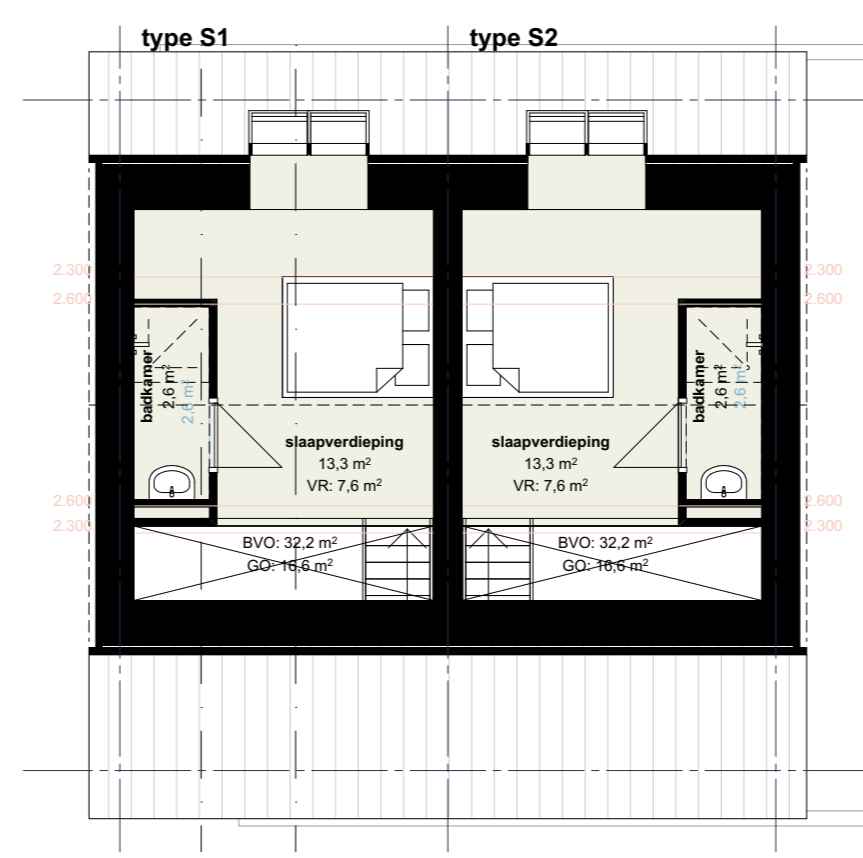


impressie

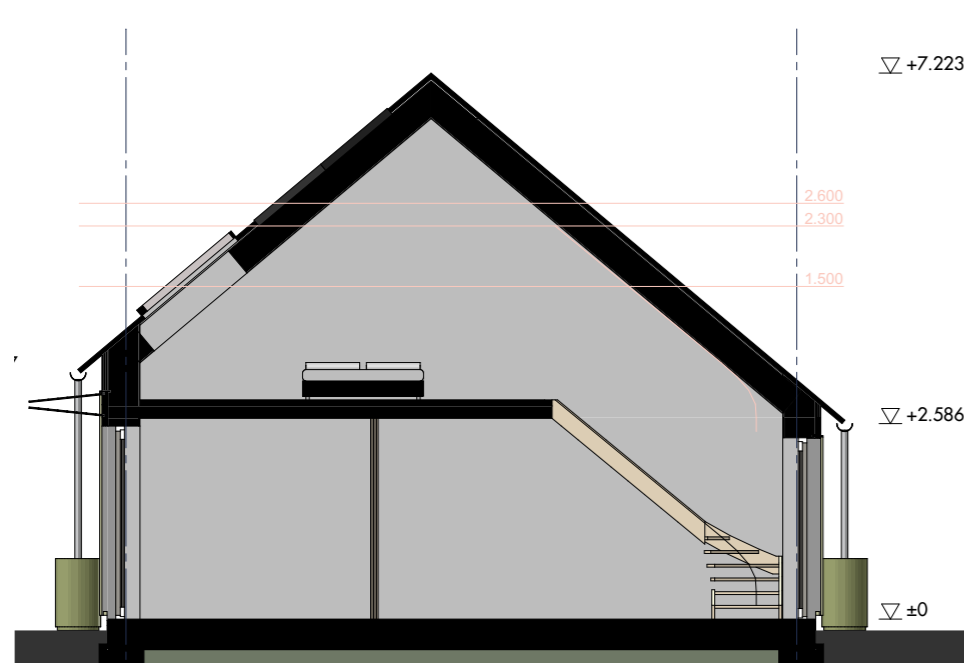
TYPE S (1-2p)



begane grond



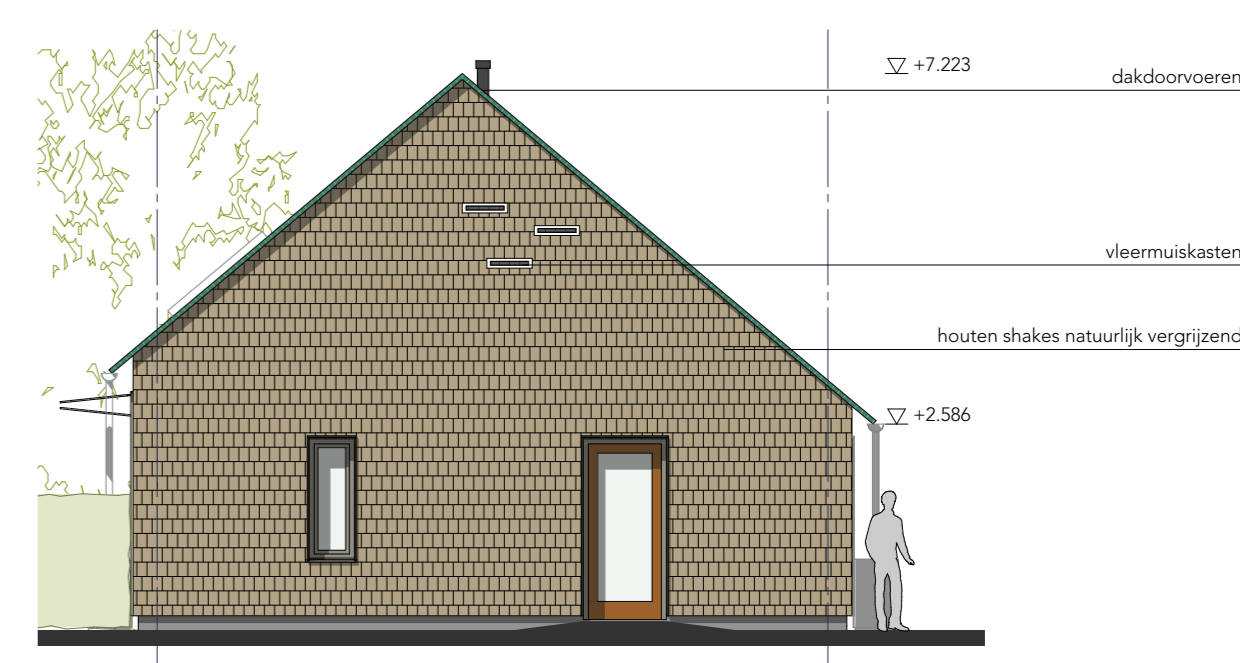
1e verdieping



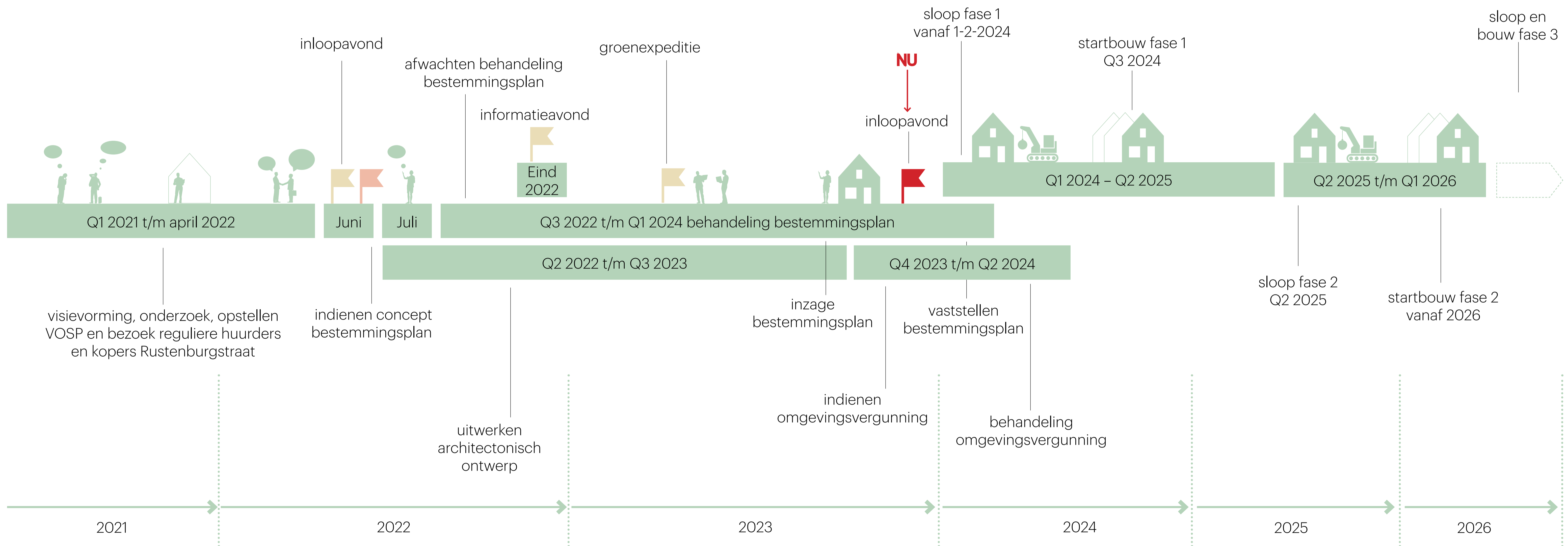
doorsnede



gevels



# PLANNING







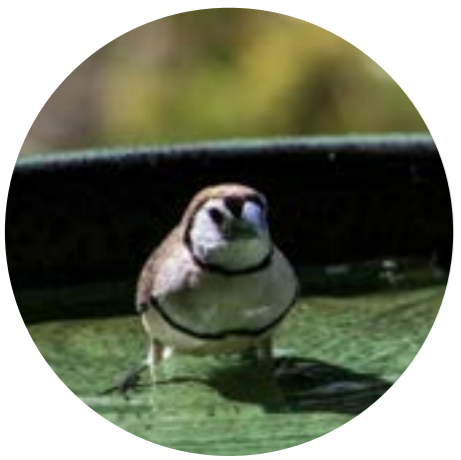
# DE NATUURINCLUSIEVE RUSTENBURGTUIN

## V-acht methode

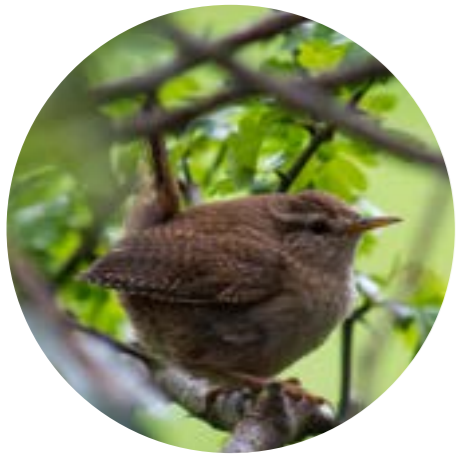
**V1 Voedsel**  
bloeiende en vrucht-  
dragende beplanting



**V2 Vocht**  
waterschaal, regenton



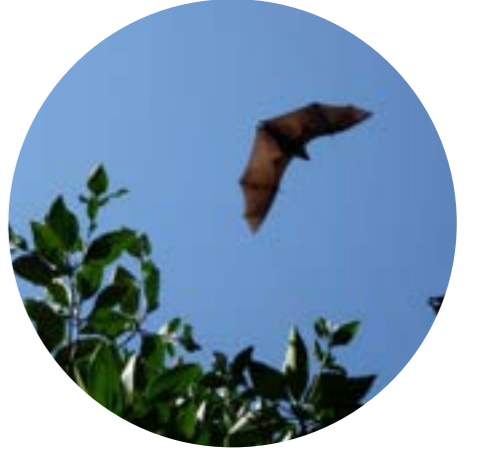
**V3 Veiligheid**  
hagen, doornige struiken



**V4 Voortplanting**  
nestkasten, dak geschikt



**V5 Verbindingen**  
aantakken op structuren  
in de omgeving



**V6 Verspreiding**  
onbelemmerde doorgang



**V7 Variatie**  
diverse beplanting,  
jaarrond voedsel en  
veiligheid



**V8 Verstoring** voorkomen  
rustige plekken voor  
bv. egel of jonge vogels



# TUINEN SFEER



## Voorzijde

- Ligusterhagen lang kavelgrens
- Bloeiende huisboom in voortuin
- Gras met bollen in de voortuin
- Houten paaltjes bij entree
- Geveltuintje



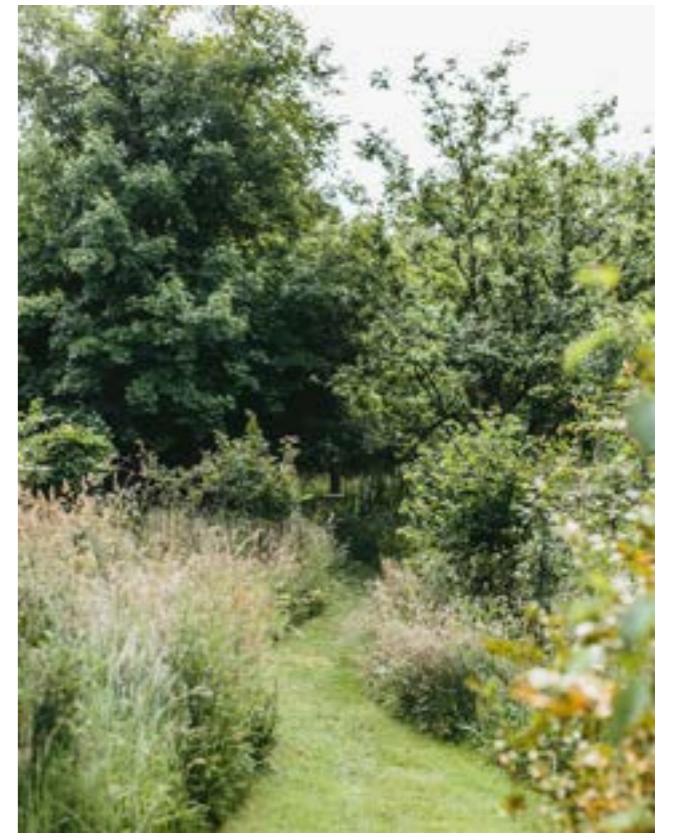
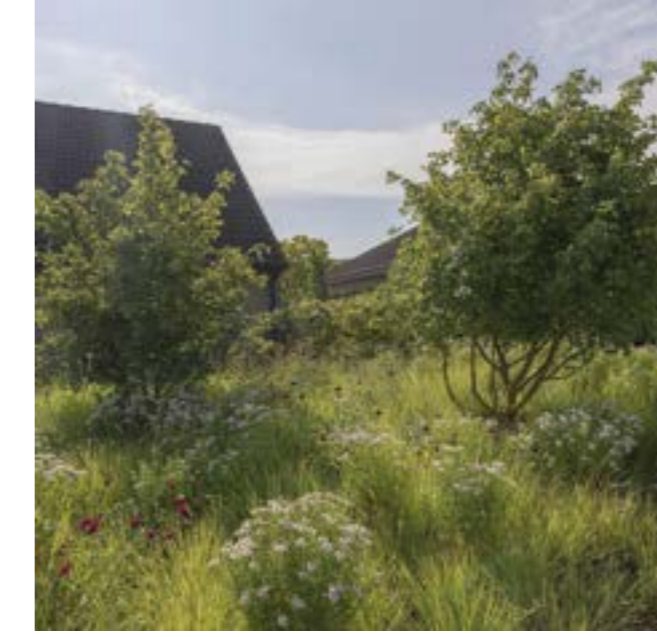
## Verskillend karakter voor- en achterzone

Behoud huidig netjes straatbeeld met hagen  
Weelderig groene achterzone met ecologische kwaliteit



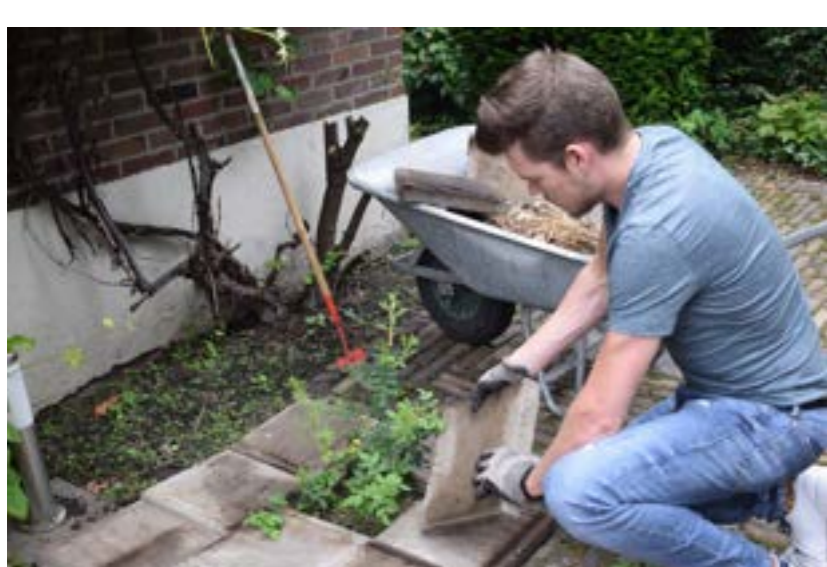
## Achterzone

- Heesters, struiken, bomen
- Lang gras
- Uitgemaaide paadjes
- Uitgemaaide open plekken
- Ecologisch waardevol



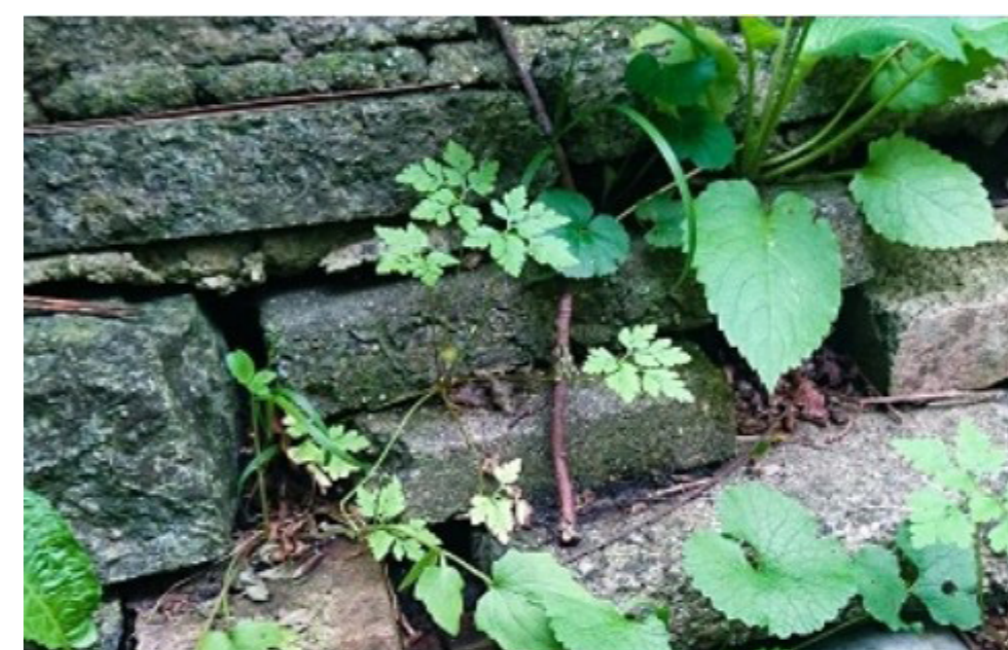
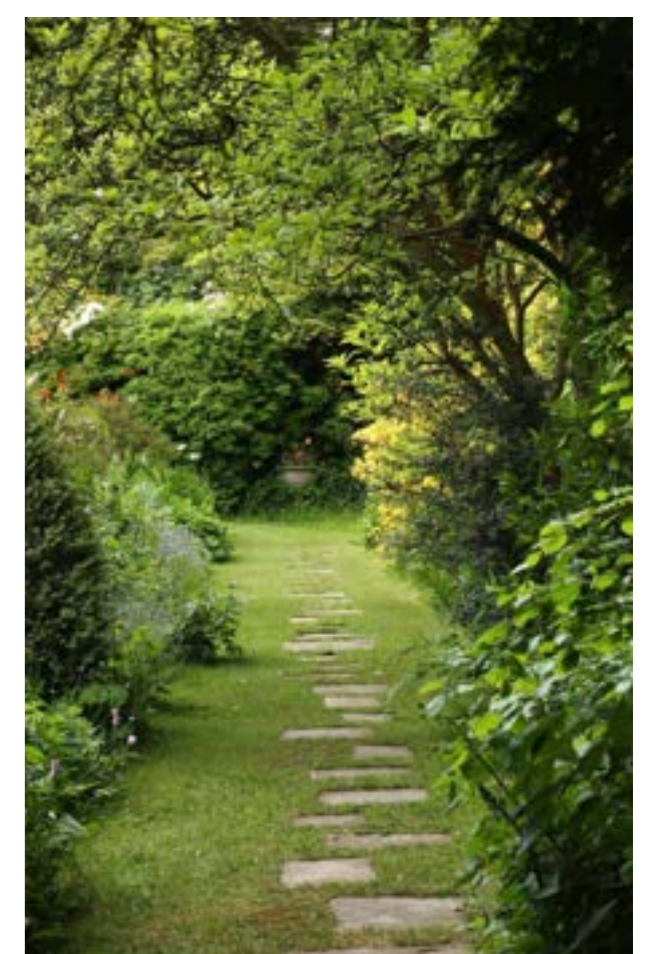
## Kwartiermaken

- Groen graaien voor start bouw
- Faunavoorzieningen tuinen achter
- Huisbomen tuinen voor
- Tegels, klinkers en dakpannen verzamelen voor hergebruik



## Klimaat, circulariteit, biodiversiteit

- Circulaire paadjes
- Stapelmuurtjes als zitplek
- Stapelmuurtjes als biotoop voor planten en insecten
- Opvang regenwater





# DE RUSTENBURGTUIN (DETAIL)



begroeid hek naar burens



vlonder op het zuiden



uitgemaaide open plek

faunavoorziening voor bv. egel



nieuwe bomen, bijdrage biodiversiteit



paadje naar bergingen



terrastegel op het zuiden

regenton bij elke woning



bloeiende boom in voortuin



wadi



hergebruik verharding



open verharding



geveltuintje



bollen in gras



2x eco-woningen

3x cultuurhistorische woningen

# BESTAANDE EN NIEUWE BOMEN

Te behouden bomen



Te kappen bomen



Bestaande en nieuwe bomen en heesters



● nieuwe bomen achterzone   
 ● nieuwe heesters achterzone   
 ● nieuwe bomen voortuin

- inheems
- voedselboom voor vogels
- waardboom voor vlinders
- drachtboom voor bijen
- opvallende bloei
- opvallende herfstkleur

**bomen & heesters achterzone (o.a.)**  
 inheems, natuurlijk karakter, grote bijdrage aan biodiversiteit

|                           |                              |                             |                              |                            |                               |                                   |                                 |                               |                                  |                                |                          |                              |                                |  |
|---------------------------|------------------------------|-----------------------------|------------------------------|----------------------------|-------------------------------|-----------------------------------|---------------------------------|-------------------------------|----------------------------------|--------------------------------|--------------------------|------------------------------|--------------------------------|--|
|                           |                              |                             |                              |                            |                               |                                   |                                 |                               |                                  |                                |                          |                              |                                |  |
| Quercus robur<br>zomereik | Tilia cordata<br>Winterlinde | Betula pendula<br>Ruwe berk | Acer campestre<br>Veldsdoorn | Prunus avium<br>Wilde kers | Pinus sylvestris<br>Grove den | Castanea sativa<br>Tamme kastanje | Salix alba (wadi)<br>Schiefwilg | Alnus glutinosa<br>Zwarte els | Prunus padus<br>Gewone vogelkers | Sorbus aucuparia<br>Lijsterbes | Larix kaempferi<br>Larix | Corylus avellana<br>hazelaar | Crataegus monogyna<br>Meidoorn | Amelanchier lamarckii<br>Krentenboomje |
|                           |                              |                             |                              |                            |                               |                                   |                                 |                               |                                  |                                |                          |                              |                                |  |

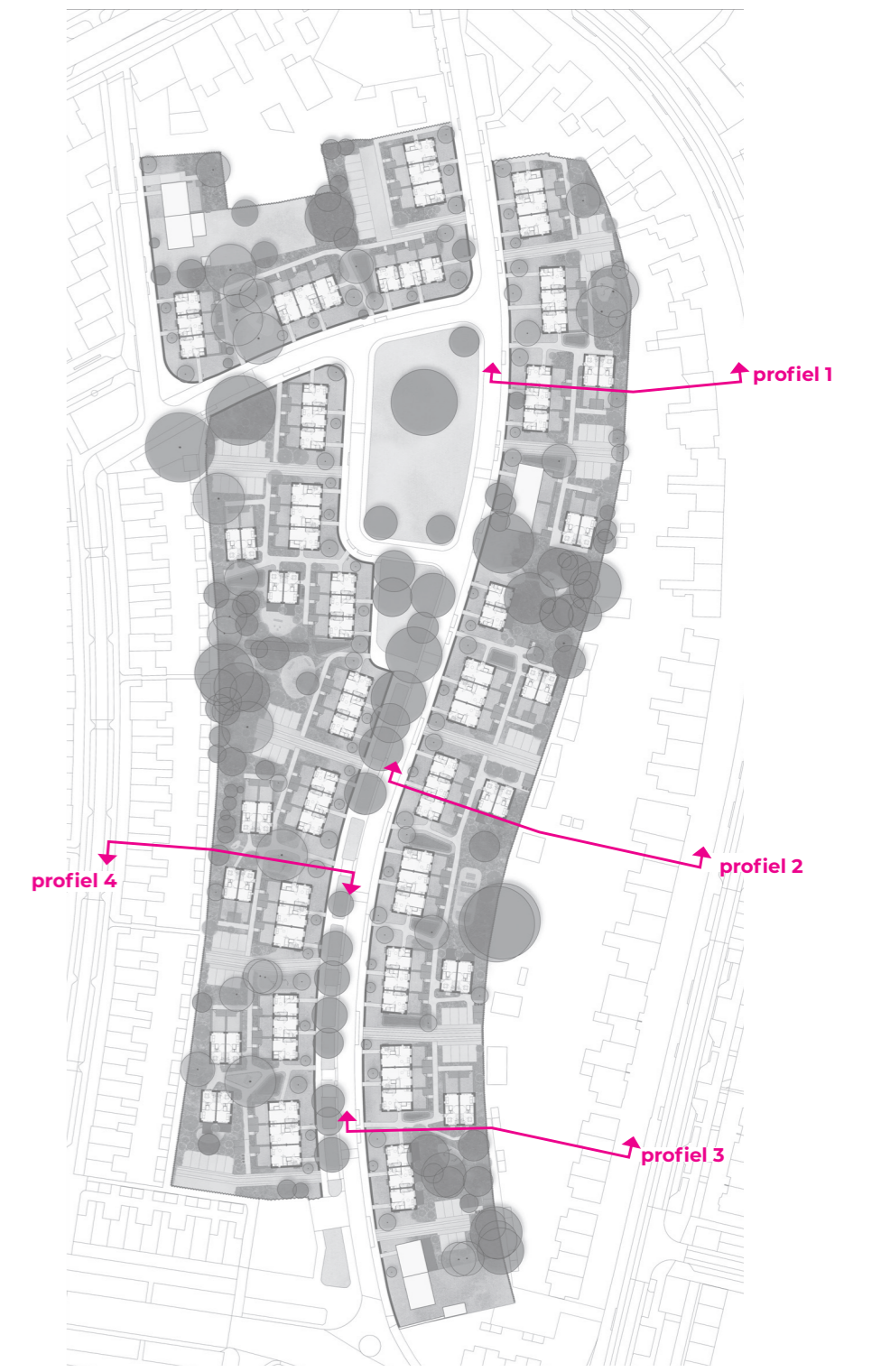
**kleine bomen voortuinen**  
 bloeiende accenten

|  |                            |   |                                      |                               |                                  |  |  |
|--|----------------------------|---|--------------------------------------|-------------------------------|----------------------------------|--|--|
|  |                            |   |                                      |                               |                                  |  |  |
| Prunus subhirtella<br>autumnalis<br>Japanse sierkers | Syringa vulgaris<br>Sering | Magnolia x loebneri<br>'Leonard Messel'<br>Magnolia | Cydonia oblonga 'Vranja'<br>Magnolia | Malus 'Evereste'<br>Sierappel | Magnolia soulangeana<br>Magnolia | Cornus officinalis 'Robin's<br>pride'<br>Kornoelje | Clerodendrum<br>trichotomum<br>Kansensboom |

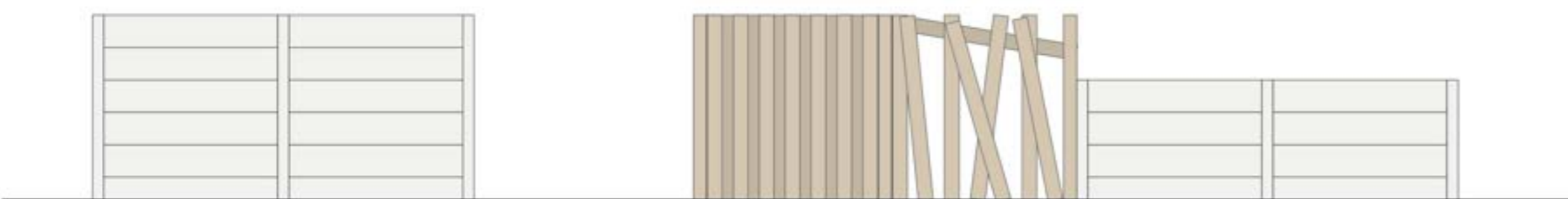
**bomen tussenzone**  
 bloeiende accenten, niet inheems

|                                   |                                  |
|-----------------------------------|----------------------------------|
|                                   |                                  |
| Prunus x yedoensis<br>Yoshinokers | Tetradium daniellii<br>Bijenboom |

# RANDEN PLANGEBIED

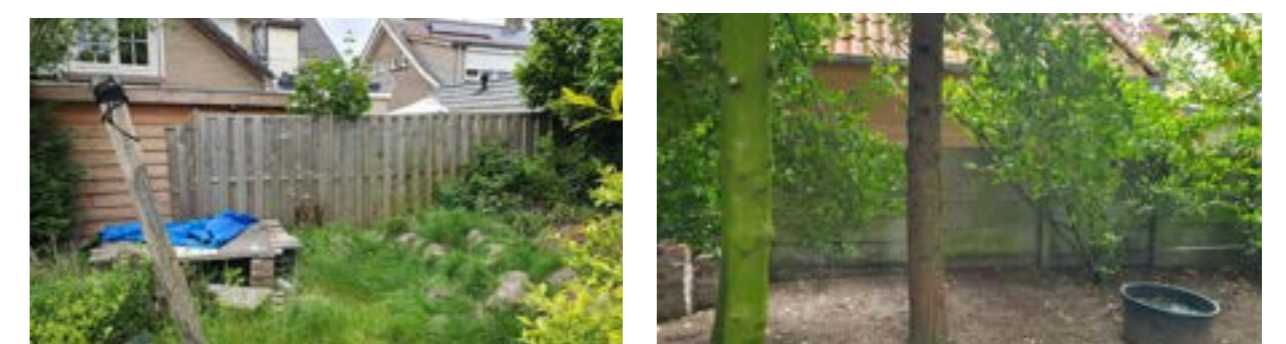


## Erfcheiding naar achterburen



huidige situatie: verschillende erfcheidingen in wisselende onderhoudsstaat, niet overal is een scheiding aanwezig

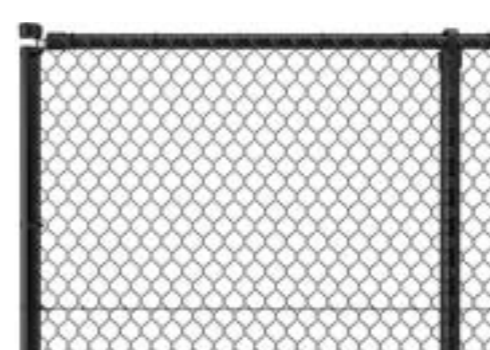
Huidig



stap 1: goede erfcheidingen behouden en gaashekwerk van 2m hoog langs de hele achtererfgrens plaatsen

Basis

gaashekwerk 2m



stap 2: hekwerk begroeien met klimp en accenten van 2 soorten kamperfoelie en clematis

Klimplanten

klimp kamperfoelie (wg) kamperfoelie clematis

